

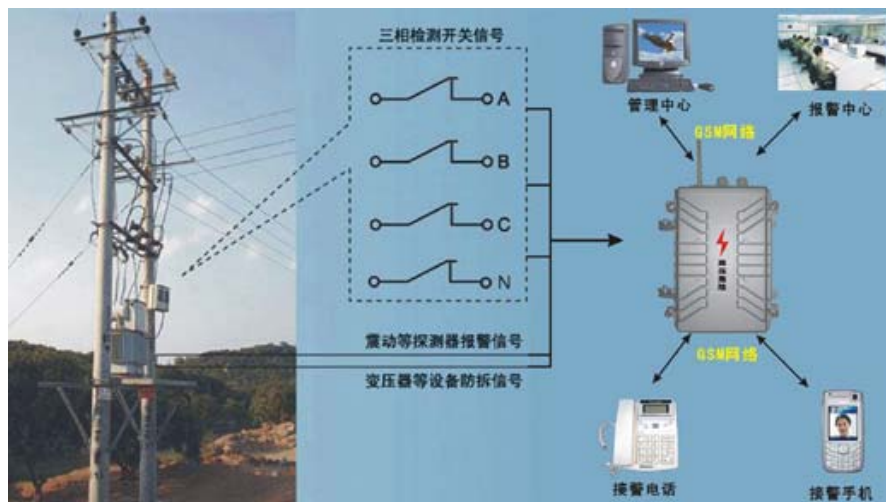


LR-GSM-3001主机

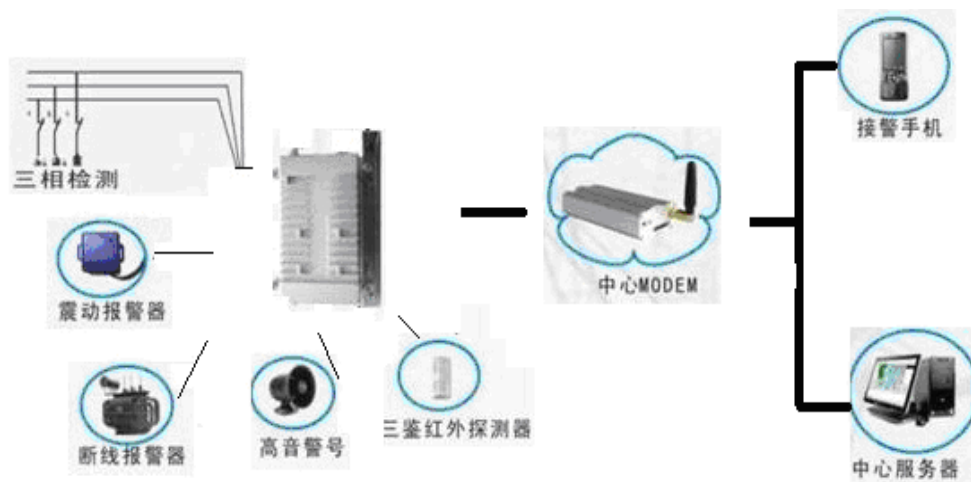
主机尺寸:220×150×105 (mm)

LR-GSM-3001 变压器防盗报警器工作原理示意图:

样式一



样式二:



变压器防盗报警器 LR-GSM-3001 型技术参数:

- ◆通讯方式: 工业级 900/1800MHz GSM 模块
 - ◆报警方式: GSM 中文短信及语音拨号
 - ◆报警响应时间: ≤ 8 秒 (GSM 网络信号正常)
 - ◆待机功耗: $\leq 0.6W$
 - ◆警号音量: 大于 110 分贝
 - ◆电网接线方式: Y 形, 三相四线制
- 单相额定工作电压: AC220V
- 单相最低工作电压: AC110V
- 单相最高工作电压: AC270V
- ◆保险管最大容量: 5A

◆备用电池：DC12V/1.2AH（铅酸电池）

DC12V/1AH（镍氢电池） 可选

电池告警电压：DC10.5V

电池自动关闭电压：DC10V

◆防电磁干扰：IEC55022

◆绝缘等级：B 级

◆防护等级：IP55

◆工作环境：温度 $-20^{\circ}\text{C}\sim+55^{\circ}\text{C}$

湿度 $\leq 95\%$ 无凝露

◆外 观：铝压铸、全密封

◆尺 寸：220×150×105（mm）

变压器防盗报警器 LR-GSM-3001 功能特点：

- ◆变压器单相断电报警功能。
- ◆具备变压器多相断电报警功能。
- ◆具备变压器整体移位报警功能；
- ◆具备变压器整体倾斜报警功能；
- ◆具备防拆卸报警功能。
- ◆具备在无任何电源补给情况下正常使用 30 天以上。

LR-GSM-3001 变压器防盗报警器使用说明

1、开机前必须安装上 GSM 天线。

2、主机安装前应先安装 SIM 卡，用户需自行购买有金额支持的 GSM 网 SIM 卡，用户应首选当地 GSM 网络信号优质者之 SIM 卡为宜。将 GSM 网 SIM 卡插入主机的 S I M 卡座内，按箭头方向打开 SIM 卡座，插入 **SIM** 卡，反方向锁紧 **SIM** 卡。

注：使用 **SIM** 卡前，应保证该 **SIM** 卡在手机上能正常接收和发送短信息；应在关掉电源时，才能插入 **SIM** 卡，通电开机延迟 **30** 秒后才能正常设置使用。

3、主机运行：主机开机后，**GSM** 网络搜索，**15** 秒内主机不接受主机外界操作，当 **GSM** 搜索初始化成功，**RUN** 指示灯闪烁（如该指示灯常亮或不亮，表明 **GSM** 部分有问题）。

4、主机复位：开机前按住 **SIM** 卡座旁 **SET** 键，然后开机，当主机发出“嘀、嘀”提示音时，表明复位成功，此时立即松开 **SET** 键。

5、主机录音：主机运行期间，按一下 **REC** 键，然后松开，主机发出“嘀”一声，即可进行 **10** 秒录音。

6、无线数字键盘设置：

主机运行期间，按一下 **SET** 键，听到一声“嘀、嘀”的提示音，同时 **Alarm** 指示红灯亮，表明主机进入设置状态，然后进行以下设置：

注意：在数字键盘上设置时，按键每按一次主机会发出“嘀”的确认提示音，如无提示音表明本次按键主机未处理，则需重新按键。如需取消本轮已输入的系列数字(未按“#”键前)，请在数字键盘上按下“*”键。

(1) 短信接警号码（第一至六组）：数字键盘按下组号（1-6）→电话号码（如此项为空，即完成本组号码删除）→“#”键→本组录入结束→发出“嘀、嘀”长蜂鸣提示音。

例：设置 **13308628483** 为第一组短信接警号码，应在数字键盘上输入：“**1+13308628483+#**”，主机发出“嘀，嘀”两声确认录入。重复以上操作，即可完成六组短信接警号码的设置。“组号”代表报警次序（只能为 1、2、3、4、5、6）组号“1”为第一组短信接警号码，以此类推。

(2) 拨号接警号码（第五至六组）设置方法如下：数字键盘按下组号（5-6）→电话号码（如此项为空，即完成本组号码删除）→“#”键→本组录入结束→发出“嘀、嘀”长蜂鸣提示音。

例：设置 **13888888888** 为第一组拨号接警号码，应在数字键盘上输入：“**5+13888888888+#**”主机发出“嘀、嘀”两长声确认录入。重复以上操作，即可完成二组接警号码的设置。“组号”代表报警次序（只能为 5、6）组号“5”为第一组接警号码，以此类推。

(3) 密码设置：数字键盘上按下组号 7→四位密码→“#”键→密码录入结束→发出“嘀、嘀”长蜂鸣提示音。

例：更改密码为 **4321**，则在数字键盘上输入：“**7+4321+#**”，输入成功后可听到“嘀、嘀”声确认。

(4) 主机编号设置：:数字键盘上按下组号 0→六位编号→“#”键→密码录入结束→发出“嘀、嘀”长蜂鸣提示音。

例：更改编号为 **123456**，则在数字键盘上输入：“**0+123456+#**”，输入成功后可听到“嘀、嘀”声确认。

(5) 设置主机当前时间：数字键盘上按下组号 **8**→年月日时分秒（**12**个数字）→“**#**”键→发出“嘀、嘀”长蜂鸣提示音。

例：当前时间为 **2013** 年 **01** 月 **01** 日 **12** 点 **12** 分 **00** 秒，则在数字键盘上输入：“**8+130101121200+#**”，输入成功后可听到“嘀、嘀”声确认。

(6) 设置主机每日定时自检回复时间：数字键盘上按下组号 **9**→时分（**4**个字符）→“**#**”键→发出“嘀、嘀”长蜂鸣提示音。

例：定时自检回复时间为 **14:12**，则在数字键盘上输入：“**9+1412+#**”，输入成功后可听到“嘀、嘀”声确认。

以上设置完成后，主机在 **15** 秒左右检测无按键，自动退出按键设置功能，并向已设置的第一组短信接警号码发送本主机的设置内容短信息。

短信设置主机

1、设置六组接警短信号码：

短信格式：“四位密码”+“**DD**”+“顺序号”+“接警短信号码”

注：“顺序号”代表报警次序（只能为 **1、2、3、4、5、6**）。

例：设置 **13888888888** 为短信接警号码第一组，主机密码为 **1234**，

则手机发送短信息为“**1234DD113888888888**”。

2、设置二组接警电话号码：

短信格式：“四位密码” + “DD” + “顺序号” + “接警电话号码”

注：“顺序号”代表报警次序（只能为 5、6）。

例：设置 01088888888 为电话接警号码第一组，主机密码为 1234，
则手机发送短信息为“1234DD50108888888”。

3、删除接警号码：

短信格式：“四位密码” + “DD” + “顺序号”

注：“顺序号”代表报警次序（只能为 1、2、3、4、5、6）

例：如要删除第一组号码，主机密码为 1234，则手机发送短消息
为“1234DD1”。

4、更改主机密码：

短信格式：“四位密码” + “DD” + “7” + “四位新密码”

例：设置 5678 为新密码，主机原始密码为 1234，则手机发送短信息
为“1234DD75678”。

5、布/撤防：

远方布防，短信格式：“4 位密码” + “A1”

远方撤防，短信格式：“4 位密码” + “A2”

例：主机密码为 1234，如果进行远方布防，发短信：1234A1

6、查询主机布/撤防状态。

短信格式：“4 位密码” + “W1”

回复短信：主机布/撤防状态

7、设置定时布防时间。

短信格式：“四位密码” + “SS” + “1” + “时分”

回复短信：布防时间

8、设置定时撤防时间.

短信格式：“四位密码” + “SS” + “2” + “时分”

回复短信：撤防时间

9、设置定时汇报时间.

短信格式：“四位密码” + “SS” + “3” + “时分”

回复短信：定时汇报时间

10、查询定时时间.

短信格式：“四位密码” + “SS” + “4”

回复短信：定时时间（布防、撤防、定时汇报）

11、设置用户自定义安装地址.

短信格式：“四位密码” + “DM” + “12” + “1-11 个汉字”

回复短信：用户自定义安装地址

使用方法

1、布防及撤防：

接线完成后，主机通电打开电源开关，延时 **25** 秒进入运行状态，此时按数字键盘“**1**”键，主机发出“嘀”声，“**ALARM**”灯闪烁，**30** 秒后进入布防状态，主机发出“嘀，嘀”两声确认布防成功。如要撤防，则在数字键盘上按“**2**”键，此时主机发出“嘀”声，表示撤防成功。

2、报警类型：

- (1) 主机防拆报警;
- (2) 主机震动报警;
- (3) 电源单相、两相、三相故障报警;
- (4) 变压器震动报警;
- (5) 变压器挪位报警;
- (6) 其他探测器报警;

3、接警处理:

当发生警情时主机启动警号 **90** 秒阻吓盗贼, 同时系统会自动发短信息及拨打设置好的各六组号码, 短信息会显示报警内容。维护人员接听电话后, 自动拨放录音并进入现场监听, 如果主人话机占线或因故障不能接通, 系统会自动循环拨打下一个报警号码, 直至维护人员接听后主机才停止拨号, 如未接听, 则系统自动循环三次拨打二组报警号码, 然后主机才停止拨号。

4、远程设置主机:

当发生警情时主机启动警号 **90** 秒阻吓盗贼, 同时系统会自动发短信息及拨打设置好的各六组号码, 短信息会显示报警内容。维护人员接听电话后, 自动拨放录音并进入现场监听, 如果主人话机占线或因故障不能接通, 系统会自动循环拨打下一个报警号码, 直至维护人员接听后主机才停止拨号, 如未接听, 则系统自动循环三次拨打二组报警号码, 然后主机才停止拨号。

基本价格:

- 1,铝压铸壳体(250×150×105):约 150 元(淘宝价)
 - 2,大容量电池,管 30 天: 约 50 元(淘宝价)
 - 3,高音警号: 约 25 元(淘宝价)
 - 4,震动报警器: 约 30 元(淘宝价)
 - 5,红外探测器: 约 40 元(淘宝价)
 - 6,短信模块+电路部份(电路板, CPU, 开关电源, 电阻电容等+焊接加工调试)+17%票+运费: 约 250 元(成本价)
 - 7, 利润:100 元
- 厂家全配基本报价:650 元